

**Инструкция по установке дверного ограничителя SD  
для напольных распределительных шкафов.**

Дверной ограничитель двери SD предназначен для ограничения и фиксации угла открывания двери напольных распределительных шкафов.

В комплект поставки дверного ограничителя SD входит:

№	Наименование детали	Кол-во, шт.
1	Держатель ограничителя v2	1
2	Упор ограничителя v2	1
3	Гайка-втулка специальная SD	2
4	Винт оц. с фланцем M6x16	1
5	Гайка закладная M6 – N 6 MS	1
6	Винт самонарезающий S 5.11	2

Комплекующие дверного ограничителя SD показаны на рисунке 1.



Рисунок 1.

Для крепления дверного ограничителя SD необходимо:

1. Установить гайку закладную М6 – N 6 MS во второе отверстие основания рамы со стороны петель, как показано на рисунке 2.

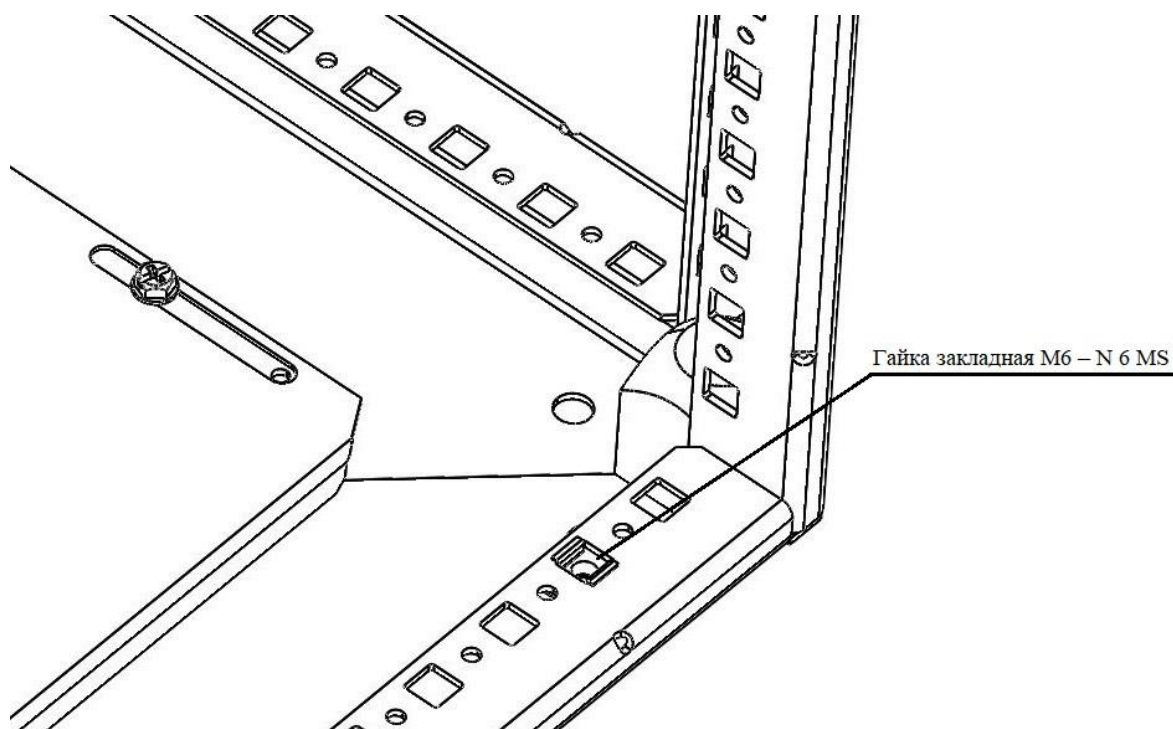


Рисунок 2.

2. Установить гайку-втулку специальную SD в упор ограничителя v2, как показано на рисунке 3.

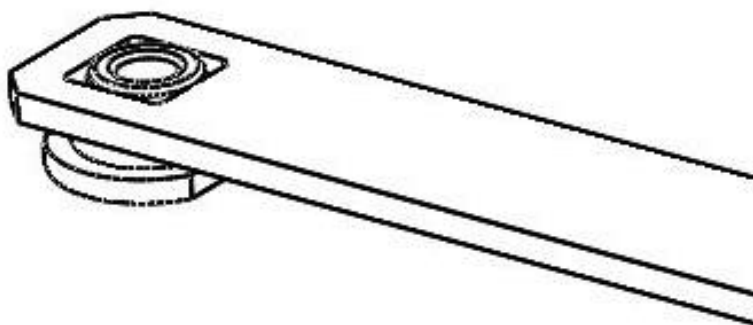


Рисунок 3.

3. Далее необходимо закрутить винт оц. с фланцем М6х16 в гайку-втулку специальную SD, как показано на рисунках 4 и 5.

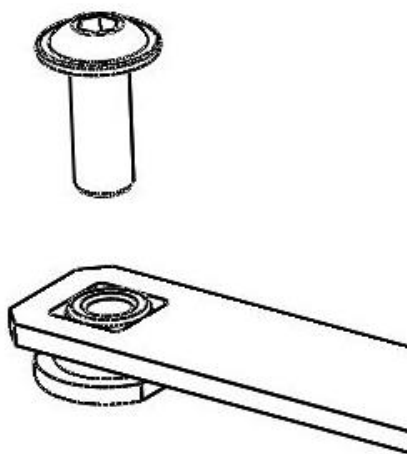


Рисунок 4.

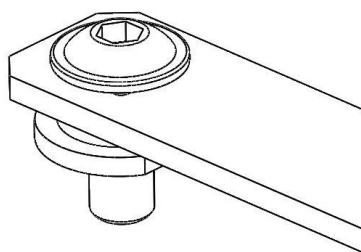


Рисунок 5.

4. Установите в упор ограничителя v2 на основание рамы закрутив винт оц. с фланцем М6х16 в гайку закладную М6 – N 6 MS, как показано на рисунке 6.

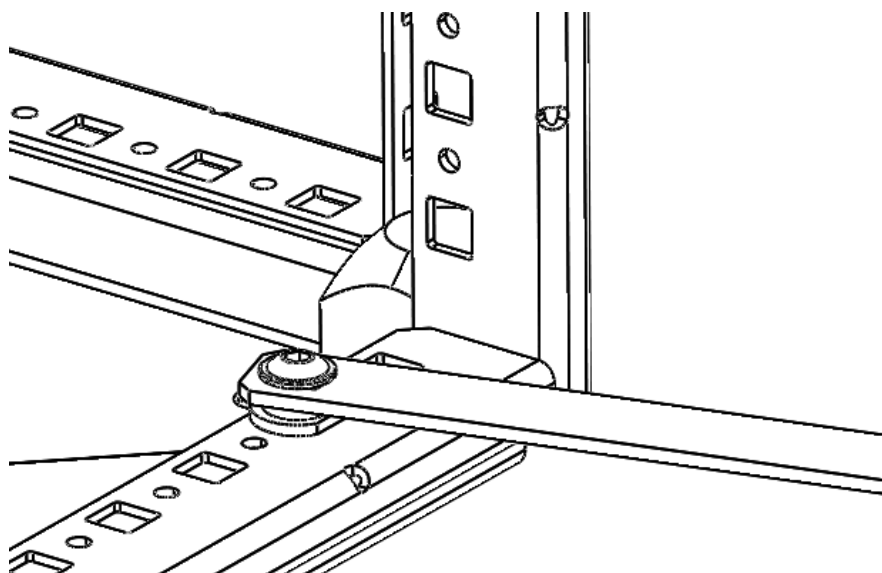


Рисунок 6.

5. Установите держатель ограничителя v2 на усилитель двери и закрепите винтами самонарезающими S 5.11, как показано на рисунке 7.

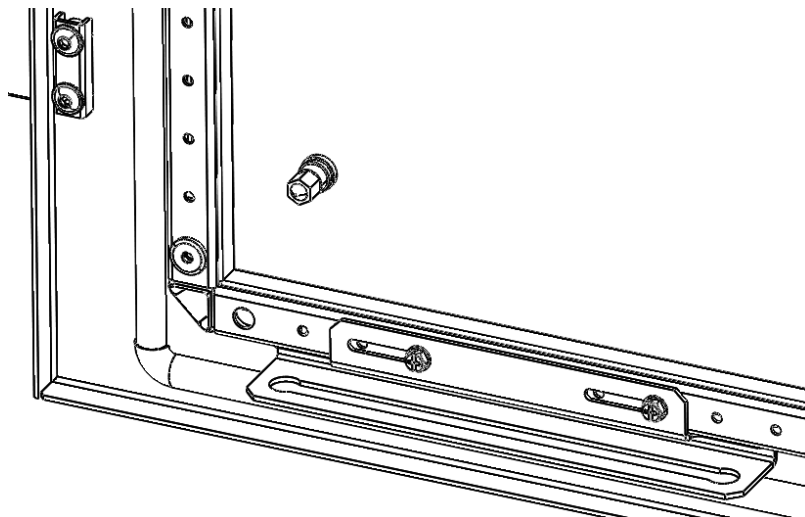


Рисунок 7.

6. Упор ограничителя v2 необходимо вставить держатель ограничителя v2 и установить гайку-втулку специальную SD, как показано на рисунках 8 и 9.

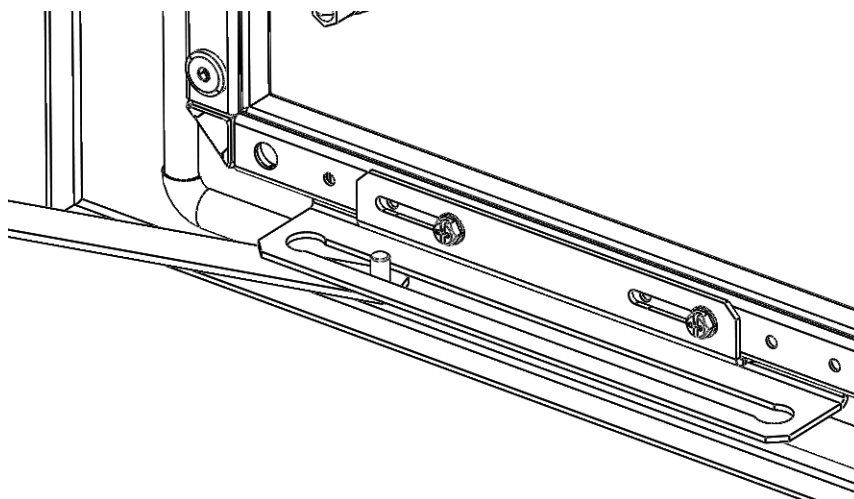


Рисунок 8.

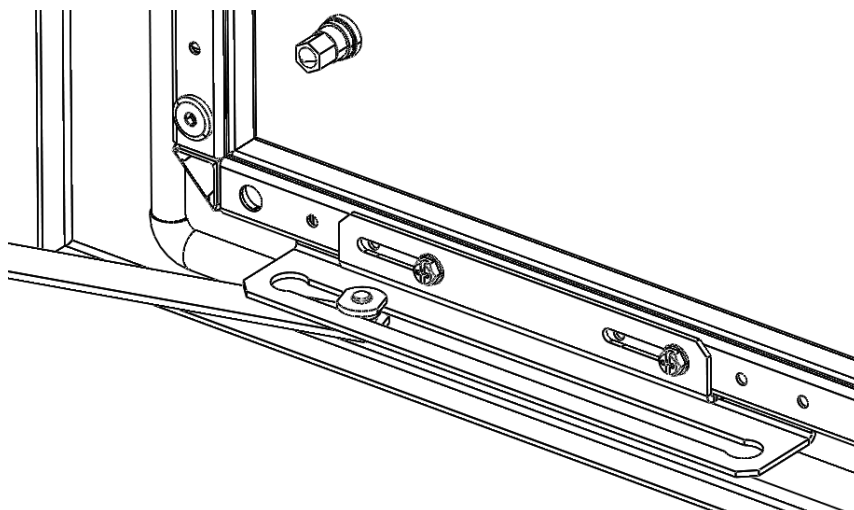


Рисунок 9.

7. Для регулировки положения держателя ограничителя v2, необходимо, ослабить винты самонарезающие S 5.11, провести регулировку и установить держателя ограничителя v2, как показано на рисунке 10.

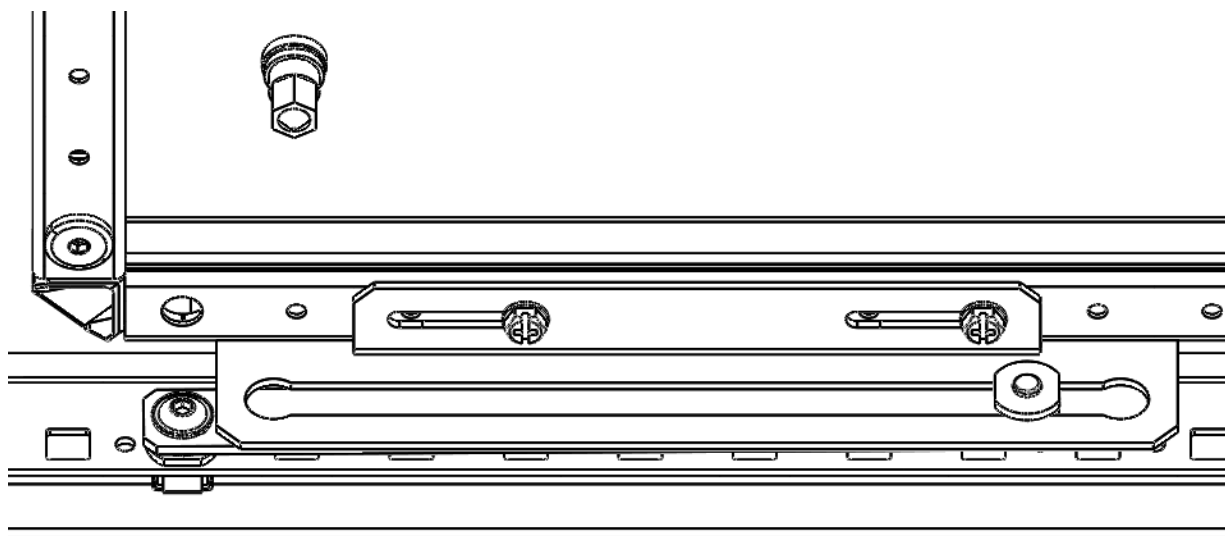


Рисунок 10.

После регулировки, дверной ограничитель SD зафиксировать винтами самонарезающими S 5.11.

Дверной ограничитель к работе готов.